

# かわせみ



市立枚方市民病院ニュース

2010  
夏号  
VOL.28

〒573-1013 枚方市禁野本町 2-14-1 Tel (072) 847-2821 Fax (072) 847-2825  
ホームページ <http://www.city.hirakata.osaka.jp/freepage/gyousei/byouin/>

## さらなる地域医療の充実へ

### 新病院の基本設計まとまる

市立枚方市民病院は、昭和 25 年 4 月に国民健康保険直営病院として開設され、今年で 60 周年を迎えました。施設の老朽化や災害対策、療養環境などの面で課題があることから、枚方市では平成 21 年 2 月に新病院整備実施計画を策定し、平成 21 年度に新病院の用地を買収するとともに基本設計を行いました。

少子高齢化の急速な進展や疾病構造の変化、また、医療制度の改革など、医療を取り巻く環境が変化するなかで、北河内二次医療圏で唯一の公立病院として、引き続き市民病院に期待される役割や機能を果たす病院とする計画です。

#### 新病院の施設計画

新病院は地上 7 階、地下 1 階の建物で、延べ床面積は約 3 万 1700 m<sup>2</sup>、病床数は 335 床です。施設は免震構造を取り入れ、災害時の医療スペースを確保するほか、ユニバーサルデザイン(\*1)を採用し、省エネ・緑化など環境への配慮にも取り組み、市民の皆さんが快適な環境で質の高い医療を受けられるよう配慮しています。新病院は平成 25 年度の開院をめざしてお



昭和 29 年当時の枚方市民病院

(\*1)「ユニバーサル」とは普遍的な、全体的なという言葉で示され、すべての人のためのデザインを意味します。また、年齢などにかかわらず、できるだけ多くの人々が利用可能であるようなデザインをいいます。



新病院のイメージ図

り、今年度は、建設予定地の文化財調査と実施設計作業を進めます。

#### 医療の特色

##### 小児医療センターを設置

北河内で唯一の公立病院として、他の医療機関と連携して小児医療体制を維持します。

##### 救急医療を充実

地域の医療機関と連携して、二次救急医療機関としての役割を果たします。

##### 内視鏡外科センターを設置

先進的で高度な技術を取り入れ、患者さまの身体に優しい手術に取り組みます。

がんの放射線治療や緩和ケアを新たに実施  
放射線診断治療の機能を強化し、地域に数少ない緩和ケア病棟を整備します。

##### 周産期の医療を充実

出産前後の母子に起こる突発的な事態に対応するための医療に取り組みます。

##### 新型インフルエンザ等の感染症への対応

第 2 種感染症指定医療機関としての役割を担っていきます。

# 私の元気をあなたの心へ

## 「看護の日」でイベントを開催しました

「看護の日」とは、近代看護を築いたフローレンス・ナイチンゲールの誕生日(5月12日)にちなんで定められたもので、1965年から国際看護師協会はこの日を「国際看護師の日」に定めています。5月12日を含む週の日曜日から土曜日までが「看護週間」となっています。「看護の心をみんなの心に」をメインテーマに、気軽に看護にふれてもらう行事が全国各地で行われており、枚方市民病院でも毎年「看護の日」イベントを開催しています。

今年は5月14日(金)、サブテーマを「私の元気をあなたの心へ」として、午前中は市民病院ロビーで開催し、午後からは枚方市役所前でも血圧測定、体脂肪測定や相談コーナーを設けました。また、新病院のイメージパスの掲示や新病院の外壁色彩アンケートなどを行いました。



## 新任医師を紹介します



外科医長

田代 圭太郎

(たしろ けいたろう)

出身地 滋賀県

趣味 スキューバダイビング、スノーボード、空手

枚方市民病院外科チームの一員として精一杯頑張りますので、よろしくお願いします。



外科

今井 義朗

(いまい よしろう)

出身地 徳島県

趣味 サッカー

4月から赴任しました。地域の皆様に貢献できる事を心がけて頑張りますので、よろしくお願いします。



眼科

服部 秀嗣

(はっとり ひでつぐ)

出身地 大阪府

趣味 映画・音楽鑑賞

市民の皆様により良い医療をこころ掛けていきますのでよろしくお願いします。



眼科

木村 大作

(きむら だいさく)

出身地 京都府

趣味 スノーボード、バイク

4月より眼科勤務させて頂いております。地域医療に貢献できるよう頑張りますので、どうぞよろしくお願いします。



小児科  
 謝花 幸祐(しゃばな こうすけ)  
 出身地 兵庫県  
 趣味 バンド活動(ベース)  
 標準的な医療を心掛け、少しでも多くの子ども達に元気になってもらえるよう頑張ります。



小児科  
 篠原 潤(しのはら じゅん)  
 出身地 大阪府  
 趣味 サッカー  
 患者さまのために一生懸命頑張りますので、よろしくお願いいたします。



小児科  
 中村 道子(なかむら みちこ)  
 出身地 大阪府  
 趣味 音楽・演劇鑑賞、旅行  
 4月から赴任させて頂いております。まだまだ慣れない事だらけですが、一生懸命頑張りますので、よろしくお願いいたします。



産婦人科  
 中村 起代子(なかむら きよこ)  
 趣味 映画鑑賞  
 4月から赴任してまいりました。市民の皆様が安心して受診できるように頑張りますので、よろしくお願いいたします。



整形外科  
 星山 芳亮(ほしやま よしあき)  
 出身地 京都府  
 趣味 映画鑑賞、ドライブ  
 4月より勤務させて頂いております。地域医療に貢献できるよう頑張りますのでよろしくお願いいたします。



内科  
 村田 真野(むらた しんや)  
 出身地 京都府  
 趣味 ラグビー  
 お隣の八幡市出身ですが、市民病院には昔から家族でお世話になっていました。その恩返しも含めて少しでも貢献できるよう頑張りますのでよろしくお願いいたします。



麻酔科  
 山本 直子(やまもと なおこ)  
 出身地 兵庫県  
 趣味 旅行、映画鑑賞  
 4月より赴任してまいりました。皆様安心して手術を受けられるよう頑張りますのでよろしくお願いいたします。



内科  
 尾崎 晴彦(おざき はるひこ)  
 出身地 大阪府  
 趣味 テニス、格闘技  
 患者さまの立場に立ち、市民の皆様によりよい医療を心掛けてまいりますので、よろしくお願いいたします。



麻酔科  
 中野 祥子(なかの しょうこ)  
 出身地 兵庫県  
 趣味 映画鑑賞  
 4月より赴任してまいりました。患者さまの不安を和らげる麻酔を心掛けてまいりますので、よろしくお願いいたします。



麻酔科  
 河見 有恵(こうみ なおえ)  
 出身地 大阪府  
 趣味 楽器(ベース)、食べ歩き  
 4月より医科研修で勉強させて頂いております。いろいろな事を学び患者さまに貢献できるよう頑張りますので、よろしくお願いいたします。

# 第5回 オープンセミナーのお知らせ

平成22年 **6月26日(土)** 市民病院1Fロビー

午後1時20分～午後4時



オープニング フルートコンサート 奏者 神野 朋子  
午後1時20分～1時50分

**入場無料**

講演 午後2時～3時

メタボに打ち勝つ食事療法

副院長

坂根 貞樹

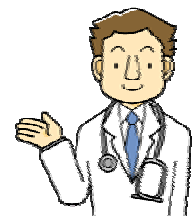
管理栄養士

木村 雅子

誰にでもおこる排尿障害の話

泌尿器科主任部長

和辻 利和



糖尿病患者会の皆さんと行ってきました

鳴門



5月8日(土)、枚方市民病院の糖尿病患者会「ひらかた会」の皆さんと坂根副院長をはじめ、病院スタッフが松下記念病院の患者会の方々と共に合同バス遠足に出かけました。今年のコースは鳴門大橋から渦潮見学、大塚国際美術館、昼食は話題の阿波の里(広い庭園に築300年の武家屋敷が移築され点在、散策も楽しめる)で満喫し、その後、大鳴門の渦を見学しました。

午後3時～ 体験・測定・相談 各コーナー



写真は前回のオープンセミナーでの体験コーナーや相談コーナーの様子です。

今回は緑内障や眼圧の検査、血糖値や体脂肪測定や栄養相談コーナーがあり、検査室見学コーナーでは心臓カテーテルや血管ステントなどもご覧になれます。

編集  
後記

先日、市民の方から「かわせみの次号はいつですか」と尋ねられました。楽しみにされている読者がおられるのは編集者として、とても励みになります。今後も親しみのある紙面づくりをめざしてまいります。(哉)