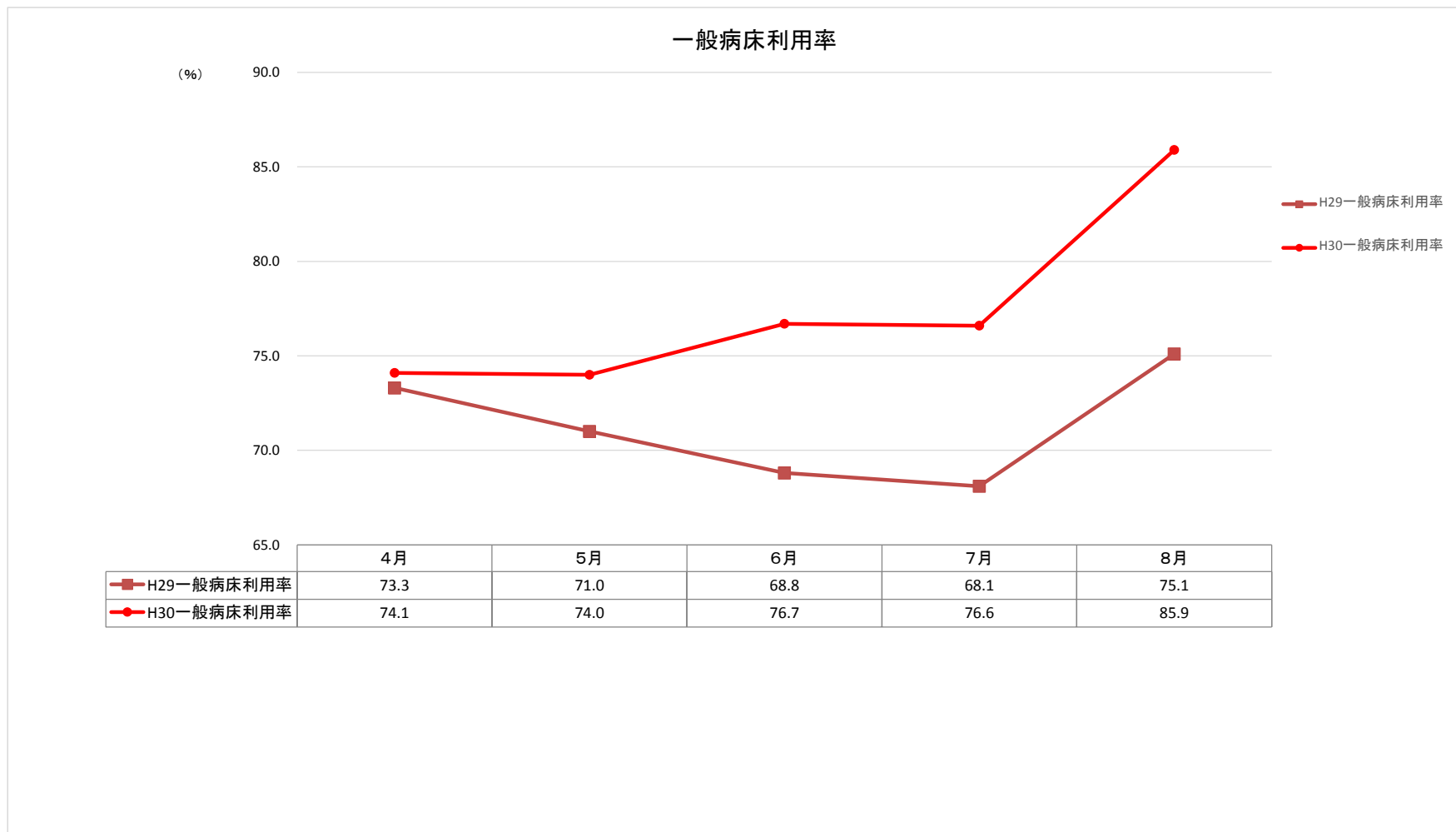


平成30年度の業務状況について

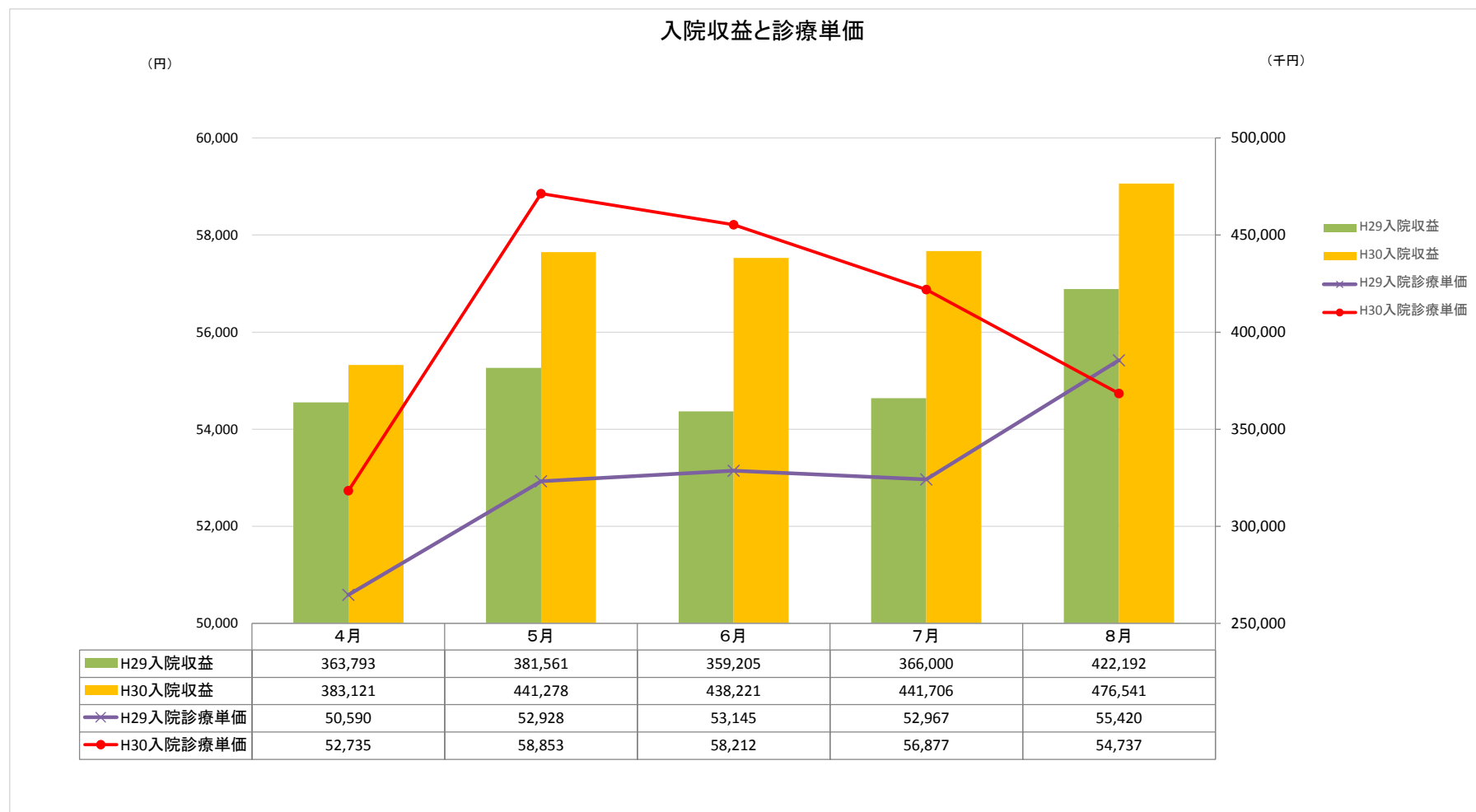
1. 入院関係

(1) 一般病床利用率



※8月分は速報値

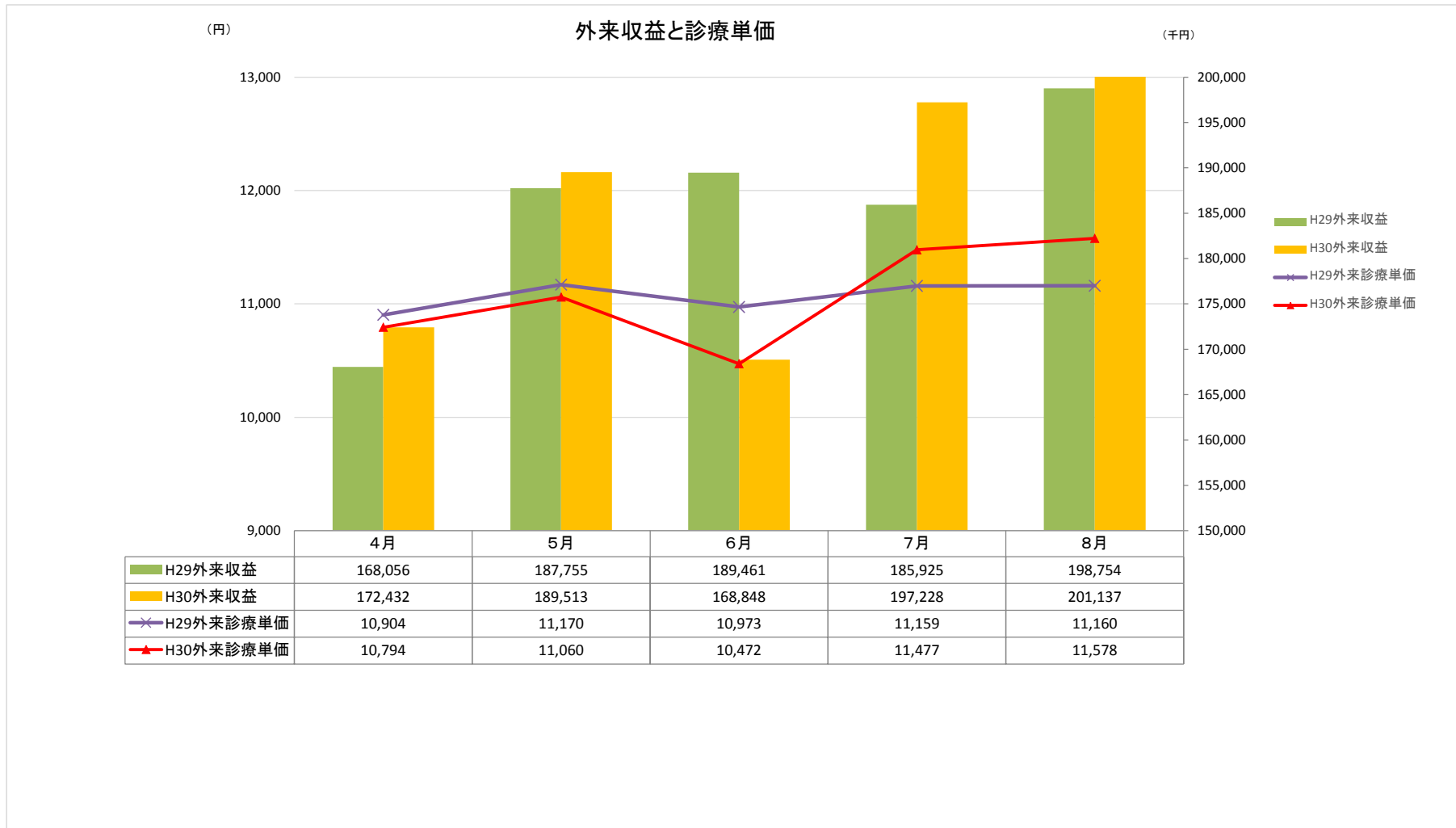
(2) 入院収益と診療単価



※8月分は速報値

2. 外来関係

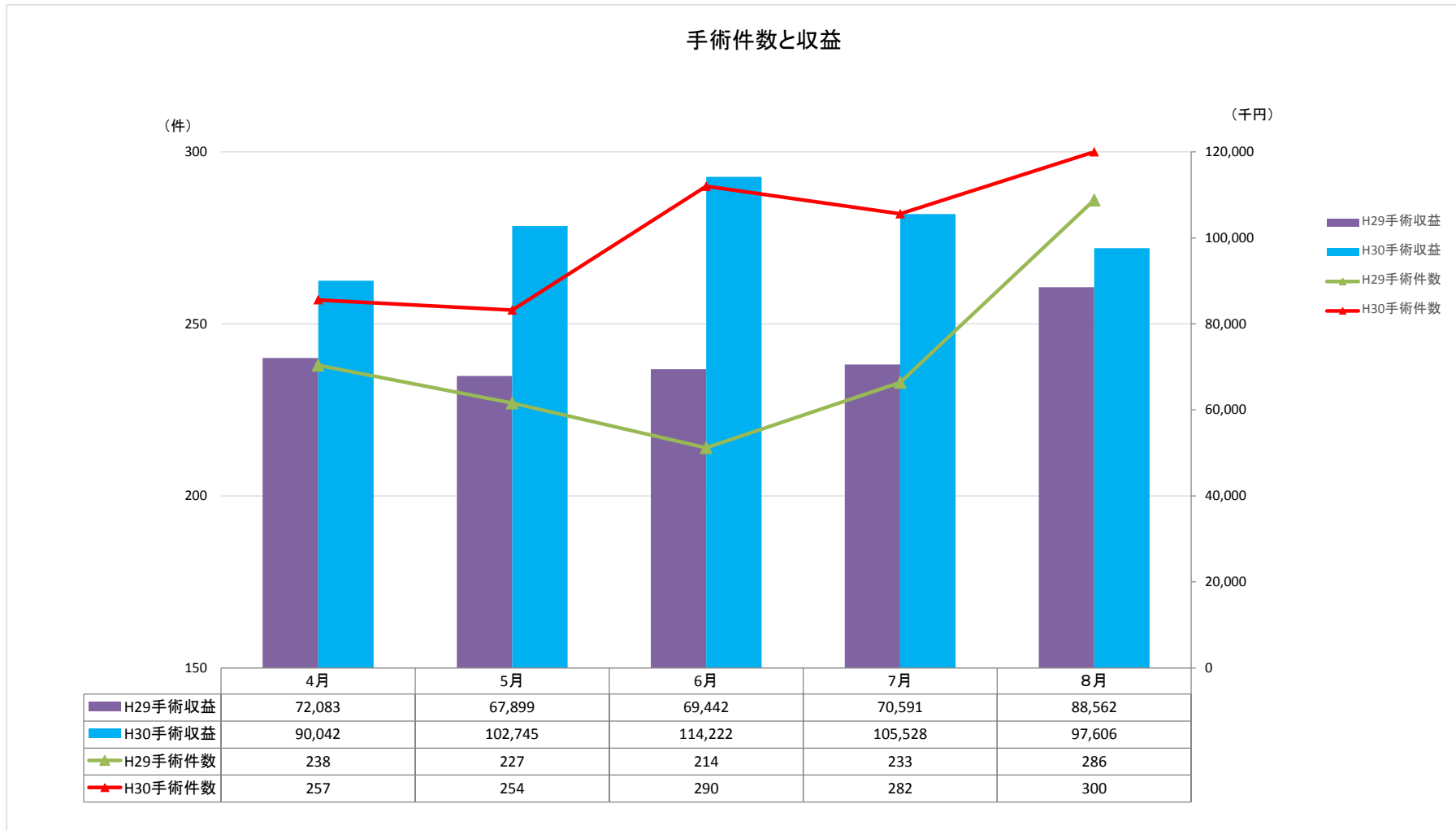
(1) 外来収益と診療単価



※8月分は速報値

3. 手術件数と収益

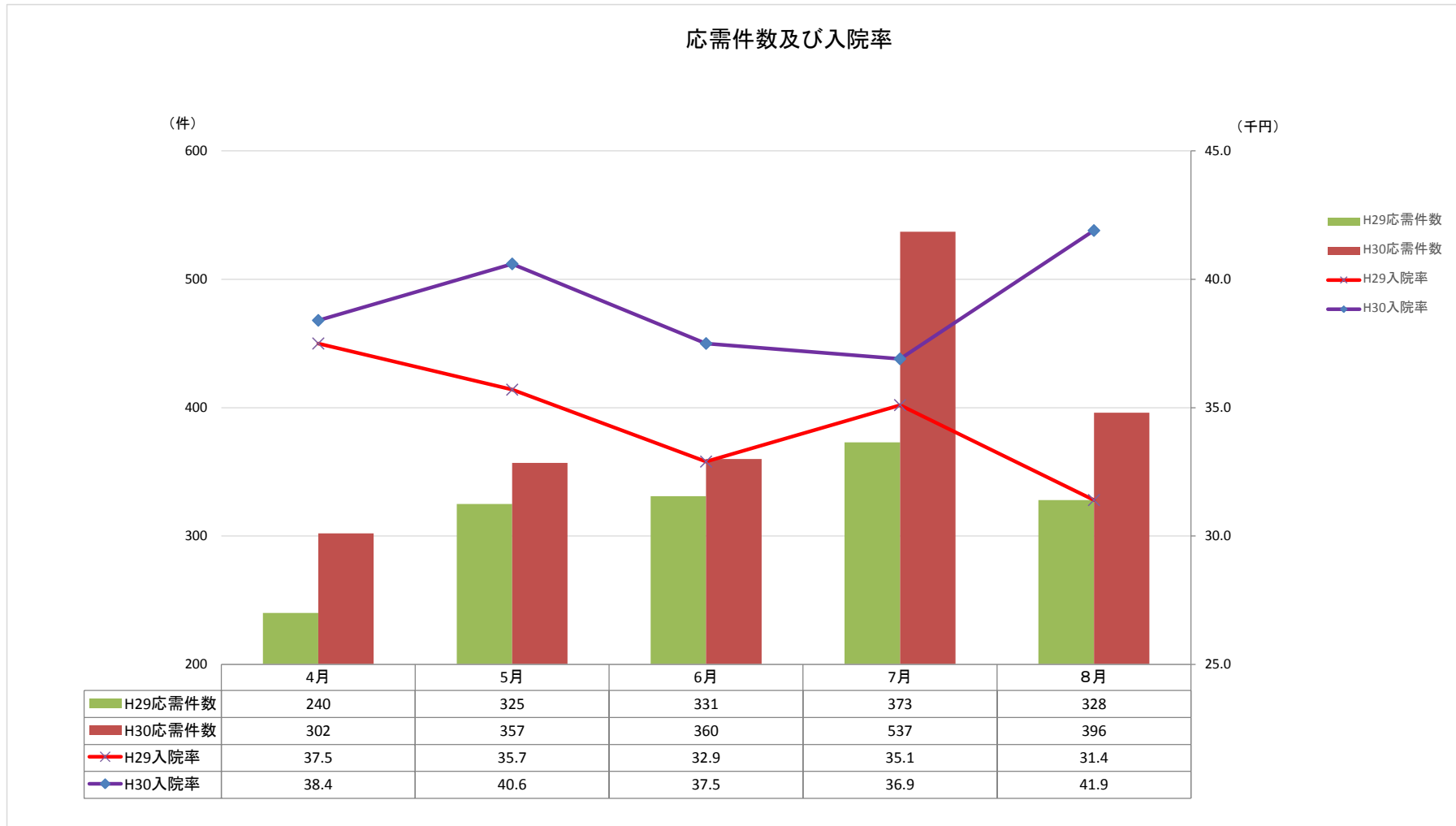
(1) 手術件数と収益



※8月分は速報値

4. 救急外来関係

(1) 応需件数及び入院率



※8月分は速報値