

新病院の稼働状況について

1. 概要

平成 23 年 11 月に本体工事に着手いたしました市民病院の建設工事が完了し、本年 9 月 22 日（月）に名称を「市立ひらかた病院」に改め、新病院を開院しました。なお、移転作業の関係から、外来診療につきましては、9 月 24 日（水）から開始しました。

この度、新病院開院から約 2 か月が経過したことから、開院後の患者数等について報告を行うものです。

2. 病床数等の状況について

(単位：床)

	旧 病 院	新 病 院
一 般 稼 働 病 床 数	2 6 5	2 8 9
感 染 症 病 床 数	8	8
合 計	2 7 3	2 9 7

※新病院の許可病床数は 335 床ですが、新病院整備事業（2 期工事）等の展開を見すえて全面開棟する予定のため、現在、7 階東病棟（38 床）を休棟しています。

※新病院の一般稼働病床数には、緩和ケア病床（20 床）を含んでいます。

3. 稼働状況等について

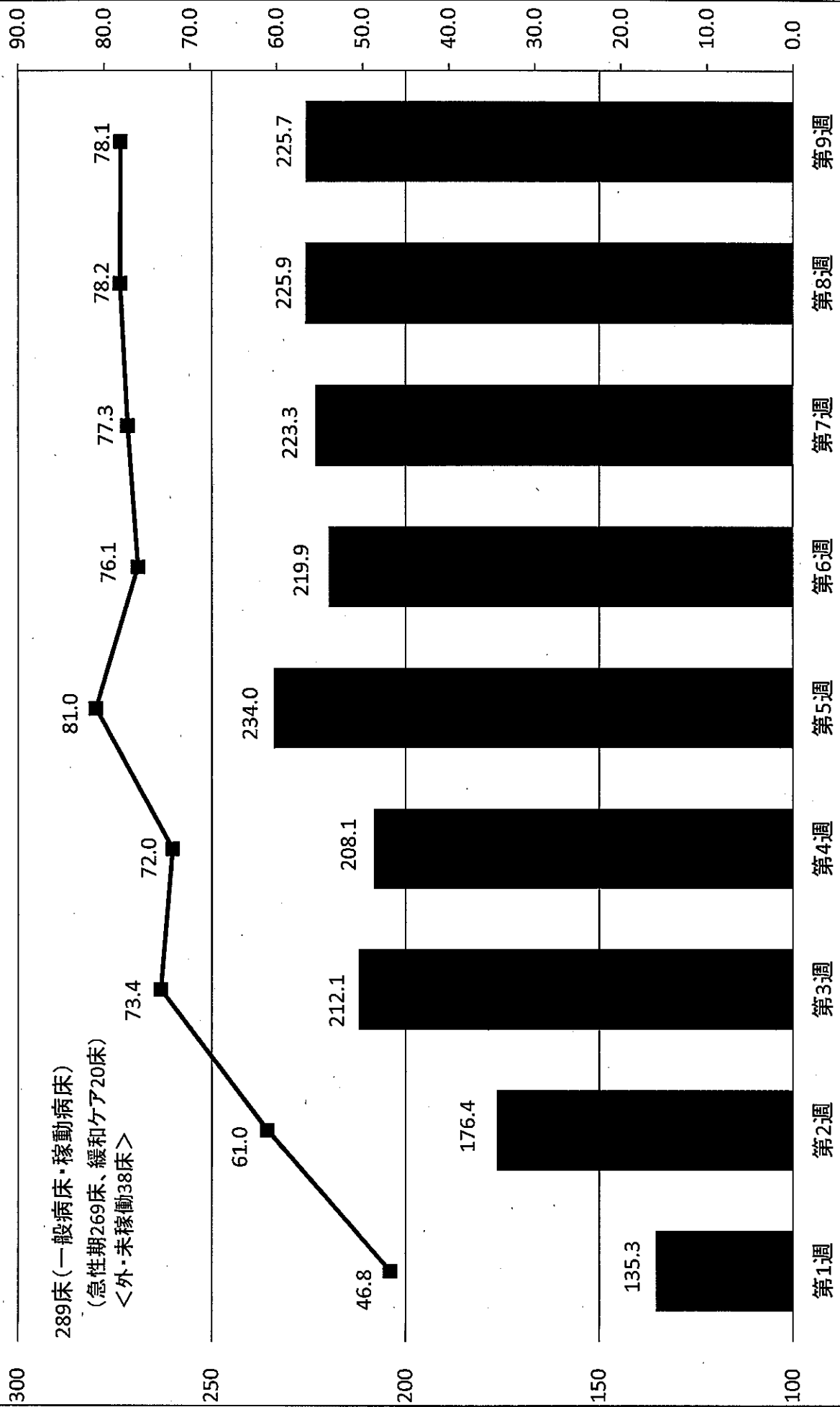
別紙①～④のとおり

週間平均延入院患者数・平均稼働率の推移

(人)

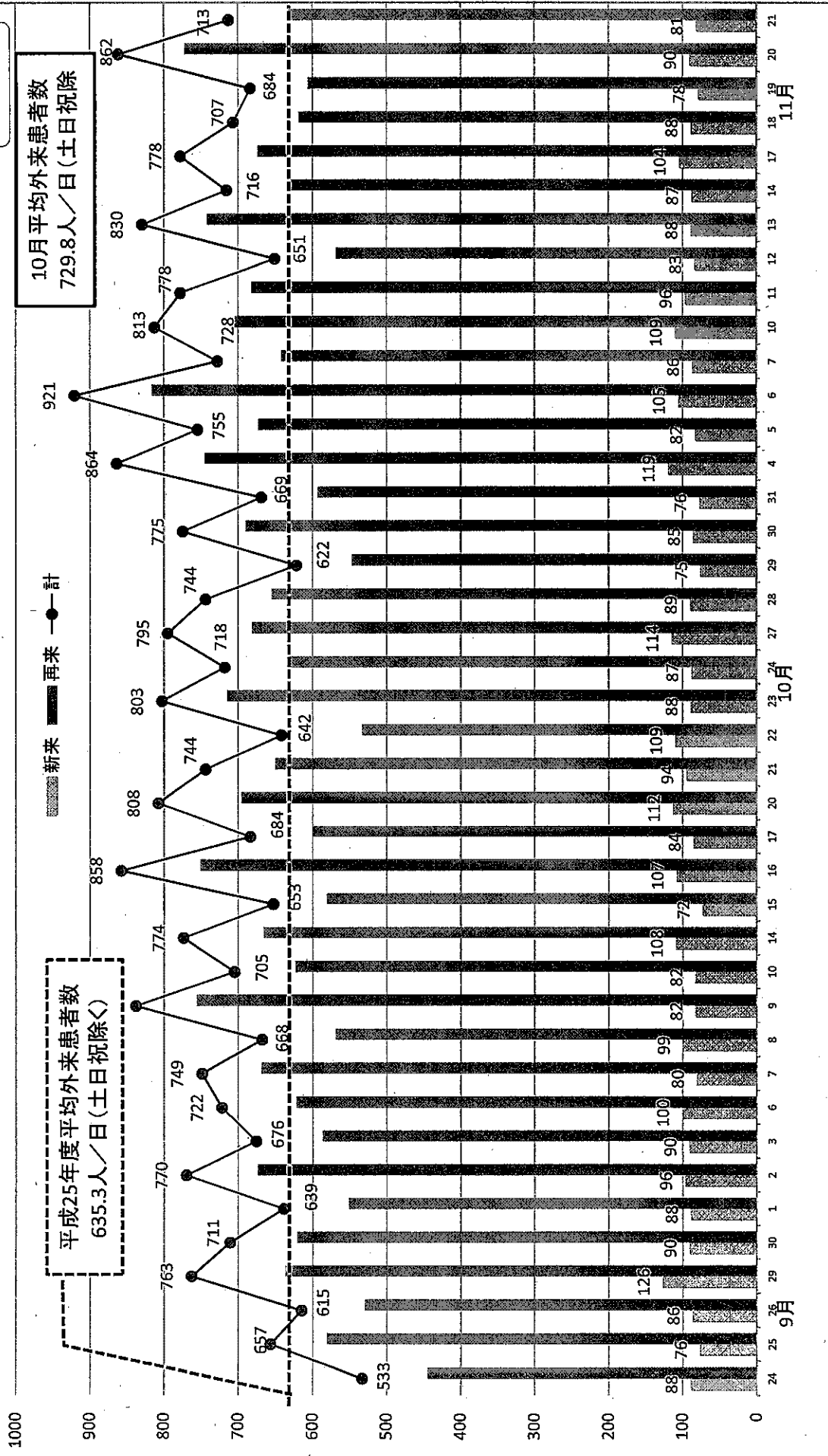
別紙②

(%)



市立ひらかた病院 外来実績推移

別紙 ③



市立枚方市民病院事業会計収益の収支状況

[税込み]

(単位:円)

科 目	10 月 単 月 比 較		前 年 度 比 較 (a) - (b)	増 減 率 %	備 考 (新病院開院及び移転に伴う臨時的なもの)	
	26 年 度 (a)	25 年 度 (b)				
収 入 益	1. 医 業 収 益	541,608,162	451,443,286	90,164,876	20.0	
	入 院 収 益	355,073,528	296,226,529	58,846,999	19.9	
	外 来 収 益	161,371,727	136,631,718	24,740,009	18.1	
	そ の 他 医 業 収 益	25,162,907	18,585,039	6,577,868	35.4	
	2. 医 業 外 収 益	3,341,833	3,579,217	▲ 237,384	▲ 6.6	
	一 般 会 計 負 担 金	0	0	0	0.0	
	一 般 会 計 補 助 金	0	0	0	0.0	
	補 助 金	0	0	0	0.0	
	長 期 前 受 金 戻 入	0	0	0	0.0	
	そ の 他 医 業 外 収 益	3,341,833	3,579,217	▲ 237,384	▲ 6.6	
	3. 特 別 利 益	0	0	0	0.0	
	病院事業収益(A)	544,949,995	455,022,503	89,927,492	19.8	
	費 用 の 状 況	1. 医 業 費 用	559,372,391	456,340,894	103,031,497	22.6
給 与 費		289,967,552	253,714,667	36,252,885	14.3	・時間外勤務手当 (対前年 +8,781,147)
材 料 費		110,075,329	91,811,308	18,264,021	19.9	
経 費		156,064,525	108,230,853	47,833,672	44.2	・消耗備品費 (対前年 +12,955,476)
減 価 償 却 費		115,237	0	115,237	皆増	
資 産 減 耗 費		77,407	150,429	▲ 73,022	▲ 48.5	
研 究 研 修 費		3,072,341	2,433,637	638,704	26.2	
2. 医 業 外 費 用		930,654	816,986	113,668	13.9	
支払利息及企業債取扱諸 費		2,483	0	2,483	皆増	
そ の 他 医 業 外 費 用		928,171	816,986	111,185	13.6	
3. 特 別 損 失		42,616,030	0	42,616,030	皆増	・新病院移転業務委託 (+41,040,000) ・医療機器移設等委託 (+1,475,820)
病院事業費用(B)		602,919,075	457,157,880	145,761,195	31.9	臨時的支出計 (+64,252,443)
収益・費用差引 (A)-(B)		▲ 57,969,080	▲ 2,135,377	▲ 55,833,703	-	

新病院整備に係る現時点までの全体事業費について

1. 趣旨

平成26年9月22日に新病院の開院を迎えたことから、新病院建設用地の取得費用や建設工事費、医療機器や什器・備品等の購入費用など、これまで新病院整備に要した事業費について報告を行うものです。

2. 想定総事業費と現時点での事業費

(単位：百万円)

	用地関係	建設工事	医療機器・その他	合計
想定事業費(※1)	800	13,000	3,200	17,000
現在事業費(※2)	968	9,620	4,283	14,871

(※1) 想定事業費は、「基本設計のあらまし」(平成22年3月)による。

(※2) 現在事業費(平成26年10月試算)には、平成21年～25年に整備した医療機器(先行整備分)を含み、平成23年～25年に稼働した情報システム分を含まない。

3. 主な事業の内容

【用地関係】

- ・土地取得費 (683百万円)
- ・取得用地既存団地建物解体費 (82百万円)
- ・文化財調査委託料 (182百万円)
- ・土壌汚染調査費 (5百万円)

【建設工事】

- ・建築工事 (4,401百万円)
- ・電気設備工事 (1,851百万円)
- ・機械設備工事 (2,187百万円)
- ・太陽光発電設備工事 (30百万円)
- ・解体撤去工事 (583百万円)

【医療機器】

- ・医療機器 (3,547百万円)
- ・医療情報システム (345百万円)

【その他】

- ・什器備品 (53百万円)
- ・新病院用消耗備品等 (126百万円)
- ・臨時駐車場関連 (11百万円)
- ・移転関係費用 (198百万円) ※情報システムの移転・稼働委託を含む。

4. 整備を行った主な医療機器

- ・リニアック (449百万円) ※放射線治療装置
- ・SPECT (39百万円) ※核医学検査装置
- ・MRI (1.5テスラ・3.0テスラ) (351百万円)
- ・320列CT (170百万円)
- ・DSA (139百万円) ※血管造影撮影装置